

屏東縣教師職業工會 函

地址：900屏東市民學路2號
承辦人：林蕙蓉
電話：08-7213391
傳真：08-7213391
Email：ptctu2010@gmail.com

受文者：屏東縣立榮華國民小學

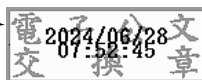
發文日期：中華民國113年6月26日
發文字號：屏教工會字第1130000013號
速別：普通件
密等及解密條件或保密期限：
附件：如文 (1130000013_Attach1.pdf)

主旨：檢送本會辦理屏東縣113學年度精進國民中小學教師教學專業與課程品質整體推動計畫-屏東縣教師職業工會-教師專業成長希望工程-【藝數摺學與幾何數學有效教學共備工作坊】實施計畫一份，敬請協助公告週知，並鼓勵貴所屬教師踴躍參加。

說明：

- 一、依據本會113年度工作計畫辦理。
- 二、研習時間：113年7月29日（週一）上午9：00-12：00（教師場次），下午13：30-16：30（親師生場次）
- 三、研習地點：屏東縣政府勞動暨青年發展處302研習教室。
- 四、敬請貴校惠予參加研習之教師當日公假出席活動。
- 五、詳細報名資訊如附件。

正本：本縣各國中、國小
副本：屏東縣教師職業工會



理事長 傅志群

屏東縣 113 學年度精進國民中小學教師教學專業與課程品質整體推動計畫
 C-3-1 屏東縣教師職業工會-教師專業成長希望工程實施計畫
 藝數摺學與幾何數學有效教學共備工作坊
 上午教師場【碎形立體書】、下午教師及親子場【日曆魔方】

一、辦理單位：

- (一)指導單位：教育部、屏東縣政府
 (二)主辦單位：屏東縣教師職業工會
 (三)協辦單位：藝數摺學社團

二、實施內容

- (一)辦理時間：113 年 7 月 29 日 (週一)

上午教師場 9：00~12：00，下午親子場 13：30~16：30。

- (二)參加對象：

1. 上午場次：本縣各級學校教師共計 40 名。
2. 下午場次開放教師、家長及學生 (一位家長與最多 2 名學生為一組，家長須一起上課)，共計 40 名 (學生以國小中年級以上、國中為宜)。
2. 報名網址：(上下午都要參加者請分開報名)
 - 上午教師場次：<https://forms.gle/pdfUwbtQm8PR1dUaA>
 - 下午親子及教師場次：<https://forms.gle/rjuv4ZZH9PwTsogh9>
3. 報名截止日為 7 月 22 日 (週一) 或額滿截止，錄取名單將於 7 月 23 日 (週二) 公告本會網站 <http://www.ptctu.org.tw/>)
4. 連絡電話：本會辦公室 08-7213391、林蕙蓉老師 (0912-347-513)
5. 教師場次以本縣各級學校教師為優先錄取，錄取後，如無法參加請務必於活動三天前告知，以便通知候補人員參加！

- (三)活動地點：屏東縣政府勞動暨青年發展處 302 研習教室 (屏東市自由路 17 號)，如有更動將另行通知報名學員。

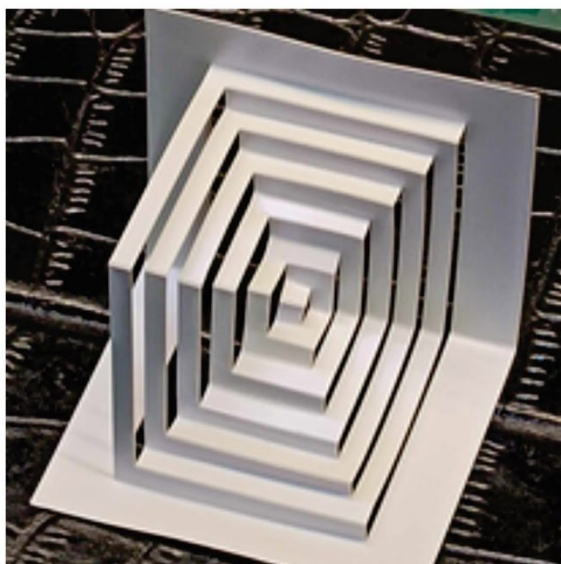
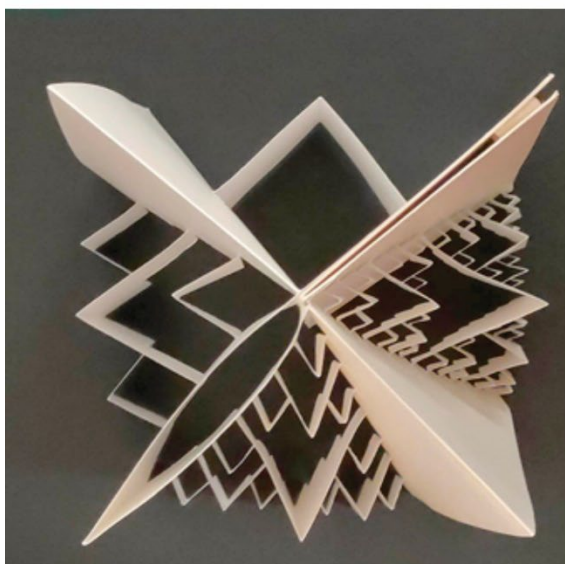
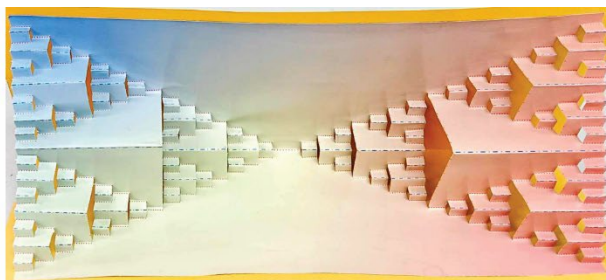
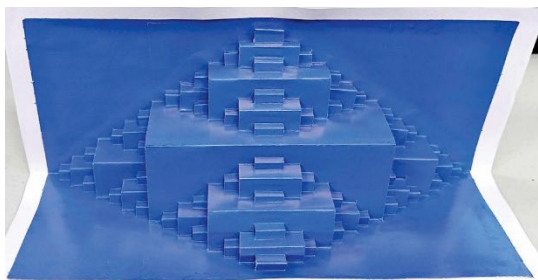
- (四)課程內容：

上午場次邀請林口國中李政憲老師分享碎形立體書製作。下午親子場次邀請楠梓國中顏敏姿老師分享日曆魔方，親子實作與理論穿插，透過手作方式，步驟性及系統性的教學，親師生共同學習。

- (五)全程參加之教師給予 6 小時研習時數。

【藝數摺學與幾何數學有效教學共備工作坊】					
日期	時數	地點人數	時間	研習內容	講師
7/29 (一)	3 小時	本縣各級學校教師 共計 40 人	09：00 12：00	簽到	林口國中 李政憲老師
				【碎形立體書】	
	3 小時	本縣各級學校教師及 家長、國小中年級以 上學生共計 40 人	13：30 16：30	【日曆魔方】	林口國中 李政憲老師

碎形立體書



日曆魔方

